

## SUPERVAG – COMFORT VW dlouhé kódování – nastavení celodenního svícení

**Poznámka:** Tato funkce je dostupná v SuperVAGu od verze 2.4.0 (ca. září 2005)

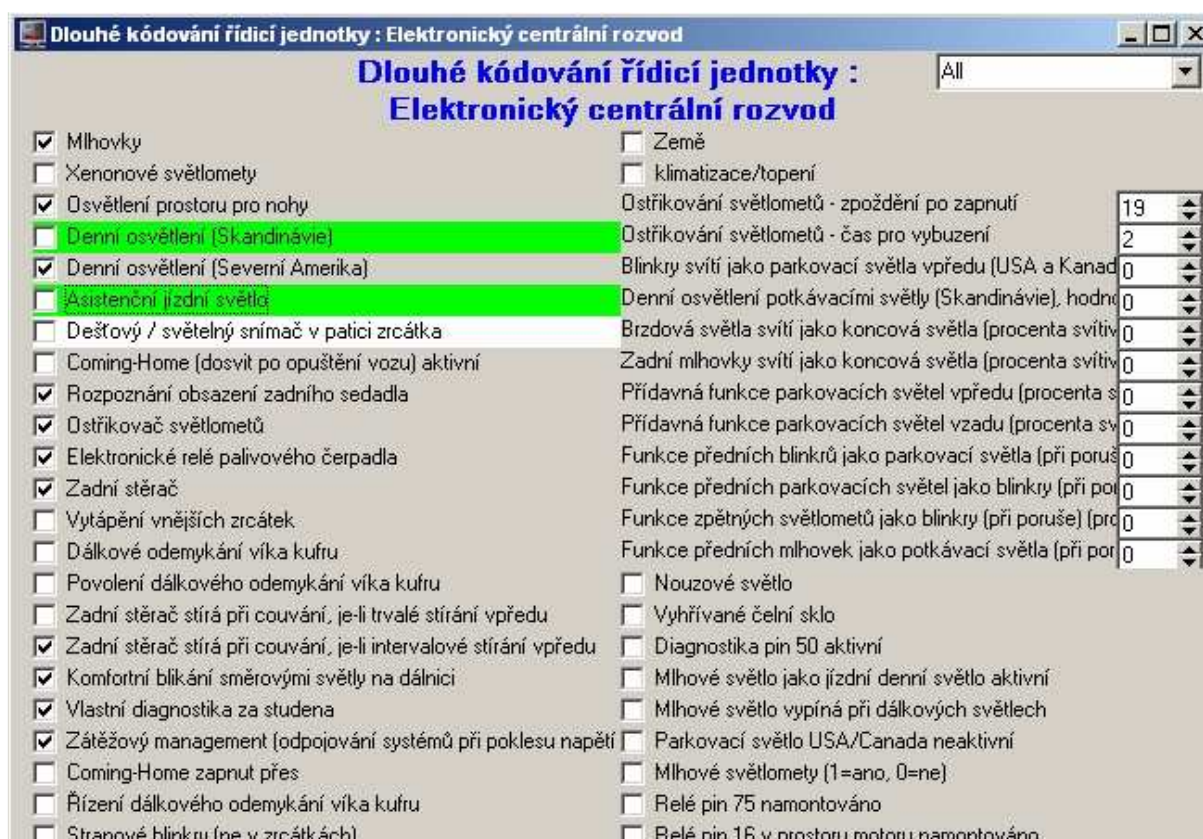
**Poznámka:** Tato funkce je dostupná u aut faceliftovaných po roce výroby 2003.

### Zapnutí funkcí celodenního svícení, coming home (dosvit po zamčení vozu)...

Navažte komunikaci s řídicí jednotkou „**Elektronický centrální rozvod**“. V identifikaci řídicí jednotky, pole kódování, se musí zobrazit text „**Dlouhé**“ (viz obr).



Vyvolejte funkci kódování řídicí jednotky (klávesa F4). Zobrazí se dialogové okno s možností vybrat (zaškrtnout) různé funkce.



V pravém horním rohu je určené vybavení automobilu, které omezuje zobrazení funkcí. Přepnutím na vybavení „**high**“ případně na text „**all**“ (zobrazit vše) získáte přehled všech dostupných funkcí.

### **Příklad dlouhého kódování**

- Pro zapnutí denního osvětlení stačí kliknout (zaškrtnout) volbu „**Denní osvětlení**“
- Pro zapnutí funkce Coming-home (dosvit po zamčení vozu) je třeba aktivovat navíc volbu „**Asistenční jízdní světlo**“

### **Denní osvětlení (Skandinávie)**

Při této volbě se světla zapnou současně se zapnutím klíčku pokud je přepínač světel v poloze 0 nebo 2. V poloze 1 (parkovací světla) jsou rozsvícena pouze parkovací světla. Zadní obrysová světla jsou zapnuta pouze v případě, že přepínač je v poloze 2.

### **Denní osvětlení (USA)**

Při této volbě se světla zapnou současně se zapnutím klíčku bez ohledu na stav přepínače světel. Přední světla zhasnou vždy, je-li zatažena ruční brzda. Zadní obrysová světla jsou zapnuta pouze v případě, že přepínač je v poloze 2.

### **Seznam vozů, které podporují příslušnou funkci**

- Škoda Octavia II (A5)
- VW Golf 5/Jetta
- VW Passat (B6)
- VW Touran
- VW Caddy 2004-
- Seat Altea
- Seat Toledo 2005-
- Audi A3 2004-
- Audi A4 2005-
- Audi A6 2005-
- Audi A8 2004-